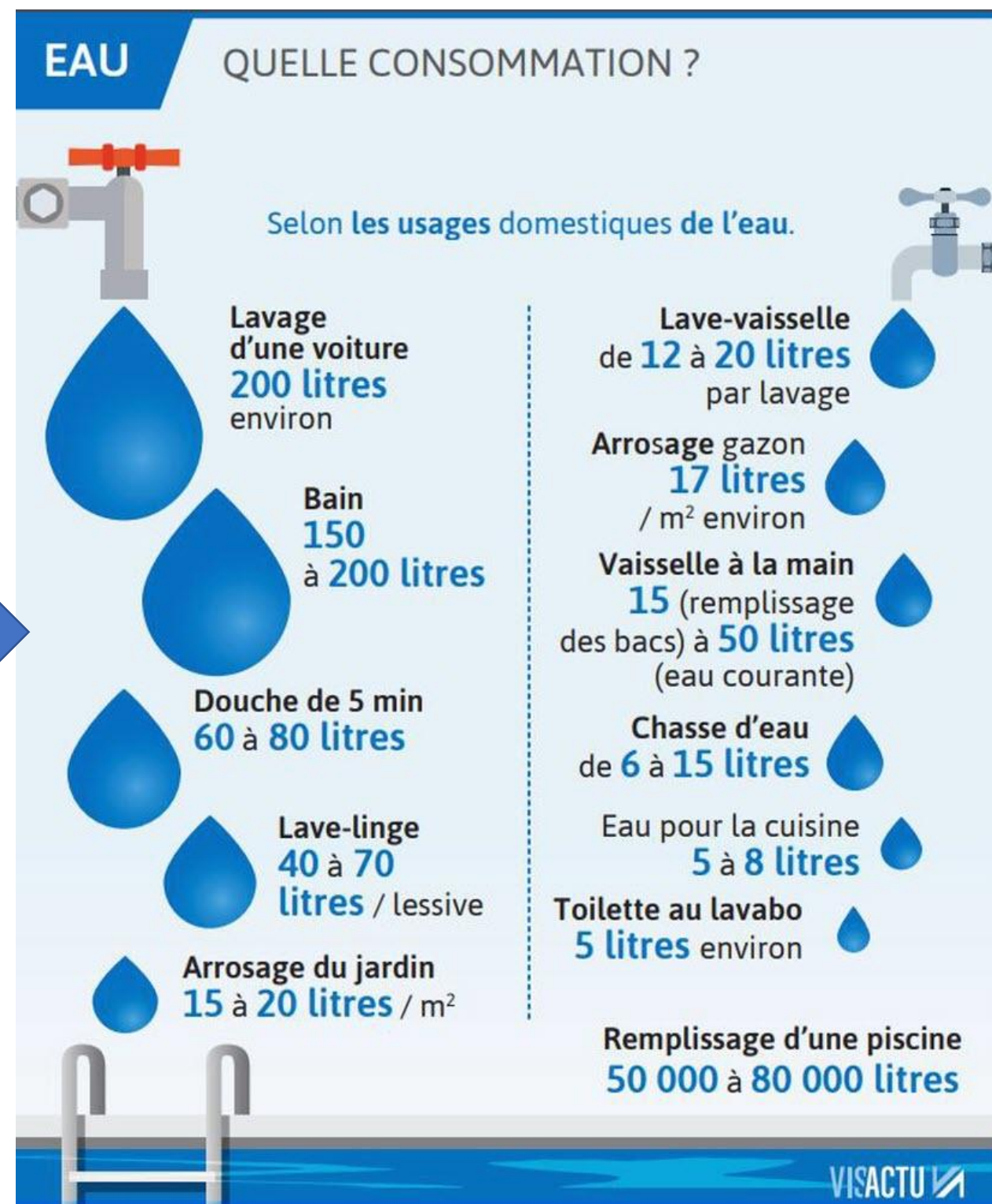
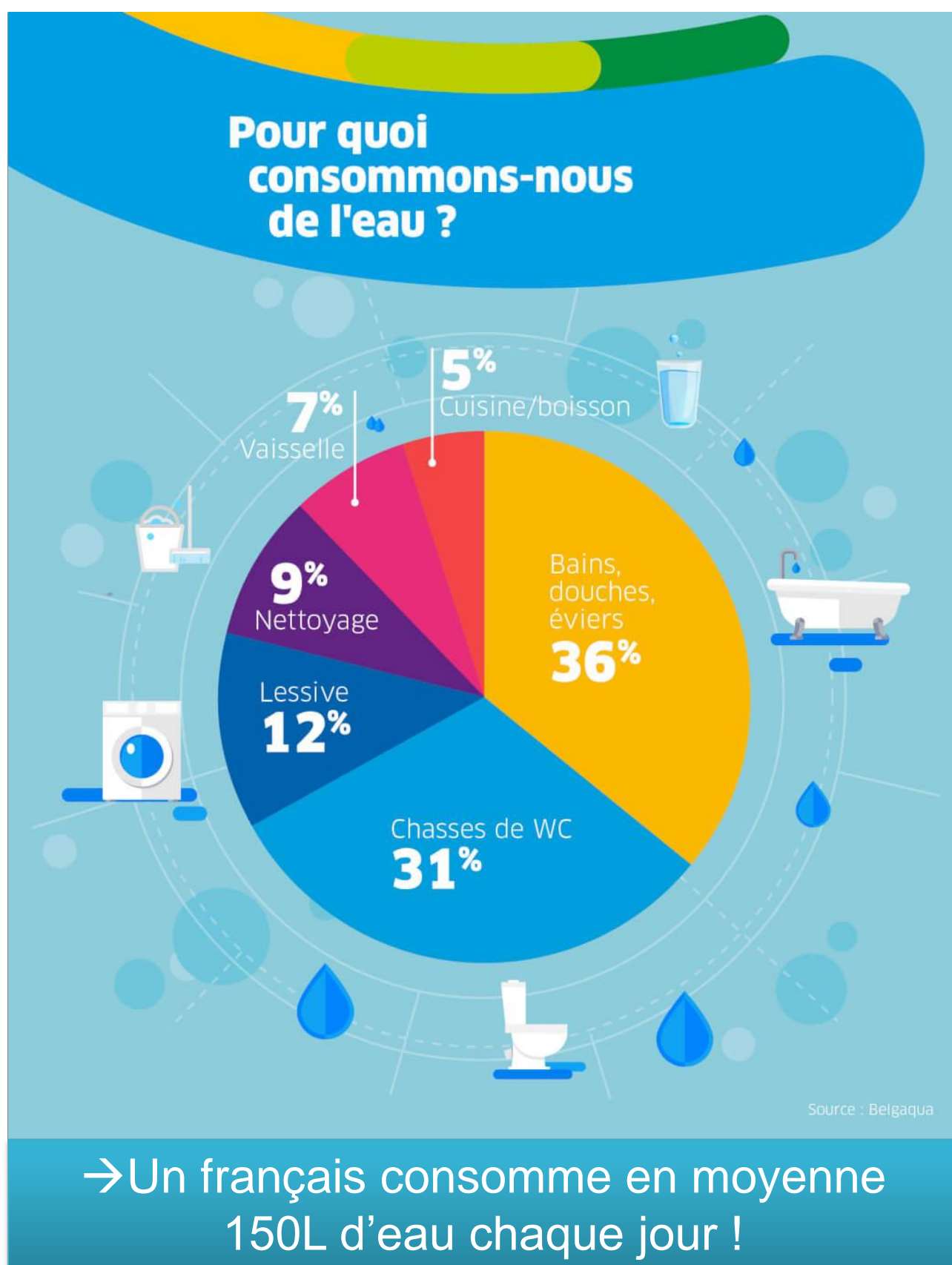


Combien consomme-t-on d'eau ?



Comment réduire sa consommation ?

La chasse d'eau: 🚽

- **Choix du débit :**
Il ne faut pas utiliser le gros débit pour des petits besoins, mais pour les gros besoins nous pouvons l'utiliser. 💩

- **Volume du réservoir :**
Le volume du réservoir de la chasse d'eau doit être rempli pour qu'elle puisse être tirée. Donc pour économiser de l'eau on peut mettre une bouteille d'eau (ou un autre objet lourd) pour remplir la chasse et utiliser moins d'eau.



Les robinets :

Pour réduire notre consommation on peut également mettre des mousseurs qui permettront un flux d'eau moins important et un jet plus net!



Douche ou bain?

La douche est le poste n°1 de consommation d'eau à la maison (40%)

13% de l'énergie consommée à la maison est dédiée au chauffage de l'eau

Combien de litres d'eau sont consommés en moyenne par douche en France ?

⚠️ **60L**

Alors que **30L** seraient largement suffisants

Et le bain ?

Un bain c'est entre **150L à 200L** d'eau en moyenne
*150L pour un bain rempli à moitié

Débit moyen d'un pommeau à main: **12L/minute**

Débit moyen d'un ciel de pluie: **20L/minute**

5 minutes de douche
Pommeau = 60L
Ciel de pluie = 100L

10 minutes de douche
Pommeau = 120L
Ciel de pluie = 200L = un bain

Défi douche 3 minutes max